

# रोगको निदान

## जनावरमा

- लक्षणको आधारमा
- मेलिन टेष्ट विधिबाट
- प्रयोगशालामा परीक्षण गरेर
  - कम्मिलिमेन्ट फिक्सेशन टेष्ट र ईलाईजा विधि – घोडामा विश्वस्त विधि भए पनि खच्चर गधाको हकमा कम विश्वस्त
  - इन्डाईरेक्ट हेमाग्लुटिनेशन, इम्युनो ईलेक्ट्रोफोरेसिस, काउन्टर इम्युनोईलेक्ट्रोफोरेसिस, इम्युनोफोरेसिस विधिबाट
  - पि.सि.आर. विधिबाट

## मानिसमा

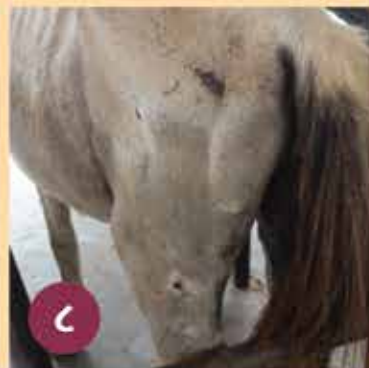
- रगत, थुक, पिसाब वा छालाको घाउबाट नमूना कल्चर गरी बुरखोल्डेरिया म्यालाईको पहिचान गरेर
- एग्लुटिनेशन परीक्षण गरेर
- कम्मिलिमेन्ट फिक्सेशन टेष्ट विधिबाट (विश्वस्त परीक्षण विधि)
- छातीको एक्स रे-दुवै फोक्सोमा निमोनिया, घाउ तथा गिर्खागिर्खाको पहिचान गरेर

## छुट्याउनु पर्ने रोगहरू

- स्ट्राङ्गल्स (Strangles),
- लसिका ग्रन्थिको सुजन (Ulcerative Lymphangitis),
- बिफर (Horse pox),



फिलामा देखिएका घाउहरू



छालामा देखिएको गिर्खा

- क्षयरोग (Tuberculosis),
- सिउडो क्षयरोग (Pseudo-Tuberculosis)

## रोग नियन्त्रण विधि

### उपचार

- यस रोग विरुद्ध सामान्यतया उपचार सिफारिस गरिंदैन किनकि संक्रमण मानिस र अन्य जनावरहरूमा समेत फैलिन सक्छ र उपचार गरिएका जनावरहरू अदृश्य रूपमा रोगको संवाहक हुन सक्छन्।

### रोकथाम तथा नियन्त्रण

- शंकास्पद पशुलाई समूहबाट छुट्याएर अलगगै राख्ने
- नयाँ पशु तुरुन्त बथानमा नमिसाउने।
- ग्ल्यान्डर्सको सर्भिलेन्समा सबै शंकास्पद पशुहरूको रिपोर्टिङ गर्ने।
- पहिला ग्ल्यान्डर्स भए/नभएको यकिन गर्ने।
- संक्रमित पशुहरूको मानवीय तवरले नष्ट गर्ने।
- मरेको पशुलाई राम्रोसँग खाडलमा गाड्ने वा जलाउने।
- संक्रमित सोत्तर, पिसाब, लिदी आदि राम्रोसँग गाड्ने।
- संक्रमित तबेला वा क्षेत्रलाई राम्ररी सफा तथा निसंक्रमण गर्ने।

**यो रोग नियन्त्रणमा घोडा खच्चरपालक,  
ईटा भट्टामा काम गर्नेहरू, ढुवानीकर्ताहरू,  
स्थानीय प्रशासन लगायत सम्पूर्ण  
सरोकारवालाहरूको सहयोग महत्वपूर्ण हुन्छ ।**

### ग्ल्यान्डर्स रोग बारे थप जानकारीको लागि

नेपाल सरकार  
कृषि तथा पशुपन्छी विकास मन्त्रालय  
पशु सेवा विभाग  
सार्क-आर.एस.यु.  
SAARC - R.S.U. (Regional Support Unit)

त्रिपुरेश्वर, काठमाडौं, फोन/फ्याक्स: ०१ ४२६४६२२  
ईमेल: saarcrsu@gmail.com, वेबसाइट: www.saarcrsu.gov.np

### फोटो सौजन्य

डा. कृष्ण राज पाण्डे: ३, ५, ६, ८ • एनिमल नेपाल: १, २, ४, ७



नेपाल सरकार  
कृषि तथा पशुपन्छी विकास मन्त्रालय  
पशु सेवा विभाग  
सार्क-आर.एस.यु.  
SAARC - R.S.U. (Regional Support Unit)

# ग्ल्यान्डर्स रोग बारे जानकारी

